



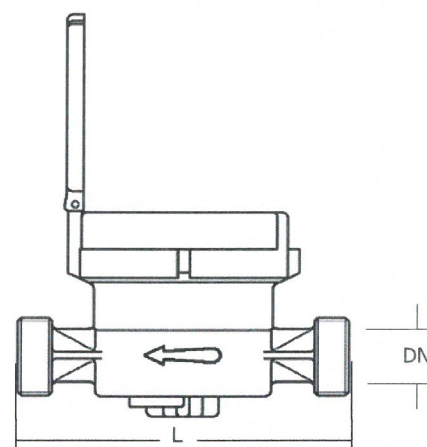
BFU/PFU

wodomierz jednostrumieniowy, mokrobieżny/hybrydowy

Podstawowe dane

- strumień ciągły $Q_3=1,6 -16 \text{ m}^3/\text{h}$
- średnica od DN15 do DN40
- zabudowa pozioma H (standard) lub pionowa V
- woda zimna T30, woda ciepła T90
- zakres wskazań liczydła 99 999,9999 m^3
- minimalna wartość działki elementarnej: 0,05 litra
- klasa dokładności: R80; R100; R160
- zgodne z Dyrektywą MID 2014/32/UE
- Certyfikat Badania Typu: **CH-MI001 -10036-00**
- Atest Higieniczny PZH: **B-BK-60210-1180/19**

Dane techniczne



Średnica DN	Zakres pomiarowy Q3/Q1	Strumień ciągły Q3	Strumień minimalny Q1	Strumień pośredni Q2	Strumień przeciążeniowy Q4	Pozycja zabudowy	Klasa temp.	Maks. ciśnienie robocze	Strata ciśnienia przy Q3	Długość zabudowy	Gwint króćca	Waga [kg]	Współczynnik zaburzenia przepływu
							t [°C]	MAP [bar]	ΔP [kPa]	L [mm]	G [cale]		
15	80	2,5	31,3	50	3,125	H/V ²	T90	16	63	110	G 3/4 B	0,90	U0/D0
15	100	2,5	25	40	3,125		T30; T90			110	G 3/4 B	0,90	
15	160	2,5	15,6	25	3,125		T30; T90			110	G 3/4 B	0,9	
20	80	4,0	50	80	5		T90			130	G 1 B	1,20	
20	100	4,0	40	64	5		T30; T90			130	G 1 B	1,20	
20	160	4,0	25	40	5		T30; T90			130	G 1 B	1,20	
25	80	6,3	78,8	126	7,875		T90			160	G 1 1/4 B	1,80	
25	100	6,3	63	100,8	7,875		T30; T90			160	G 1 1/4 B	1,80	
25	160	6,3	39,4	63	7,875		T30; T90			160	G 1 1/4 B	1,80	
32	80	10,0	125	200	12,5		T90			160	G 1 1/2 B	2,50	
32	100	10,0	100	160	12,5		T30; T90			160	G 1 1/2 B	2,50	
32	160	10,0	62,5	100	12,5		T30; T90			160	G 1 1/2 B	2,50	
40	80	16,0	200	320	20		T90			200	G 2 B	4,50	
40	100	16,0	160	256	20		T30; T90			200	G 2 B	4,50	
40	160	16,0	100	160	20		T30; T90			200	G 2 B	4,50	

1) R przy pozycji zabudowy H, 2) zabudowa V na zamówienie z dodatkową opłatą

Dane zamieszczone w tabeli są zgodne z normą PN-EN ISO 4064, Certyfikatem Badania Typu i dyrektywą MID 2014/32/UE

Cechy

- korpus mosiężny
- całkowita odporność na zewnętrzne pole magnetyczne
- odporność na ściskanie
- wersja półsucha PFU/PCU z mechanizmem zliczającym wypełnionym roztworem gliceryny
- szafirowe łożysko wirnika
- dostępna wersja z wyjściem impulsowym
- wysoka odporność na zanieczyszczenia

Dostępne wersje

BFU - wodomierz mokry, 30°C

BCU - wodomierz mokry, 90°C

PFU - wodomierz półsuchy, hybrydowy, 30°C

PCU - wodomierz półsuchy, hybrydowy, 90°C



ecoMess