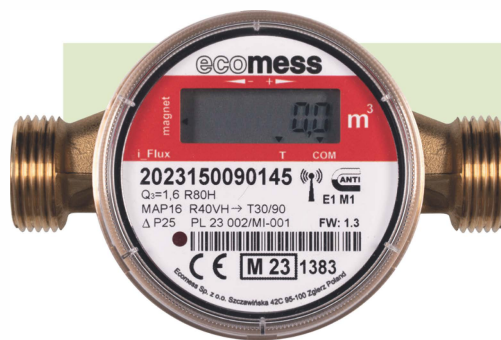
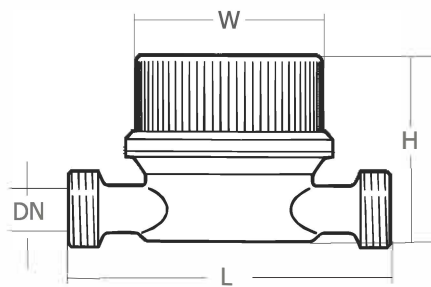


Wodomierz jednostrumieniowy suchobieżny z liczydłem elektronicznym i wbudowanym modułem radiowym



PODSTAWOWE DANE

- Wodomierz jednostrumieniowy suchobieżny
- Woda zimna T30, woda ciepła T30/90
- Zabudowa pozioma lub pionowa
- Klimatyczna klasa środowiskowa B
- Klasa elektromagnetyczna warunków środowiskowych E1
- Zakres wskazań liczydła 9 999,999 m³
- Minimalna wartość działki elementarnej: 0,1 litra
- Klasa dokładności: R80H/R50V
- Wyposażony w zintegrowany moduł komunikacji radiowej
- Certyfikat Badania typu PL - 23 - 002/MI - 001
- Atest higieniczny PZH: BBK60110 500 2024



dla DN15 i DN20: wysokość H = 63 mm
średnica W = 64 mm

DANE TECHNICZNE

Średnica	Zakres pomiarowy	Strumień ciągły	Strumień minimalny	Strumień pośredni	Strumień przeciętny	Pozycja zabudowy	Klasa temp.	Maks. ciśnienie robocze	Strata ciśnienia	Długość zabudowy	Gwint króćca	Waga	Współczynnik zaburzenia przepływu
DN	Q ₃ /Q ₁	Q ₃	Q ₂	Q ₂	Q ₄		T	MAP	ΔP	L	G	[kg]	
[mm]	R	[m ³ /h]	[l/h]	[l/h]	[m ³ /h]		[°C]	[bar]	[kPa]	[mm]	[cale]		
15	40	2,5	62,5	100	3,125	H/V	T30; T30/90	10/16	25	80	G 3/4 B	0,40	U0/D0
15	80	1,6	20	32	2					110	G 3/4 8	0,45	
15	80	2,5	31,25	50	3,125					110	G 3/4 B	0,45	
20	80	2,5	31,25	50	3,125					130	G 1 B	0,55	
20	80	4	50	80	5					130	G 1 B	0,55	

przy pozycji zabudowy H R=80, przy pozycji V R=50

Dane zamieszczone w tabeli są zgodne z PL 23 - 001/MI - 001

INFORMACJE REJESTROWANE I PREZENTOWANE NA WYŚWIETLACZU

- Bieżące wskazanie zużycia wody w m³
- Detekcja kierunku przepływu wody: prawidłowy/wsteczny
- Rejestracja wartości przepływu wstecznego
- Sygnalizacja i rejestracja ingerencji zewnętrznym polem magnetycznym
- Sygnalizacja i rejestracja faktu demontażu liczydła wodomierza (fizyczne oddzielenie korpusu i liczydła)
- Informacja o stanie drogi radiowej: gotowość do nadawania/nadawanie
- Rejestry danych zużycia wody dla ostatnich 9 miesięcy
- Programowalny dzień zapisu tych danych
- Rejestracja wartości przepływu maksymalnego m³/h
- Wskazanie wartości przepływu chwilowego m³/h
- Informacja o dacie wymiany baterii
- Zdalna konfiguracja wodomierza drogą radiową (Bez konieczności wizyty w mieszkaniu)

Radiowy system zdalnego odczytu

DANE TECHNICZNE MODUŁU RADIOWEGO

Čzęstotliwość radiowa	868 MHz
Typ komunikacji	Jednokierunkowa
Protokół komunikacyjny	WM-Bus
Moc nadajnika radiowego	12 mW
Typ modulacji	2-FSK
Zasilanie	Bateria litowa 3,6V
Żywotność baterii	>7 lat
Pamięć	Wartości historyczne z ostatnich 12 miesięcy
Bezpieczeństwo	Zabezpieczenie przed zewn. polem magnetycznym